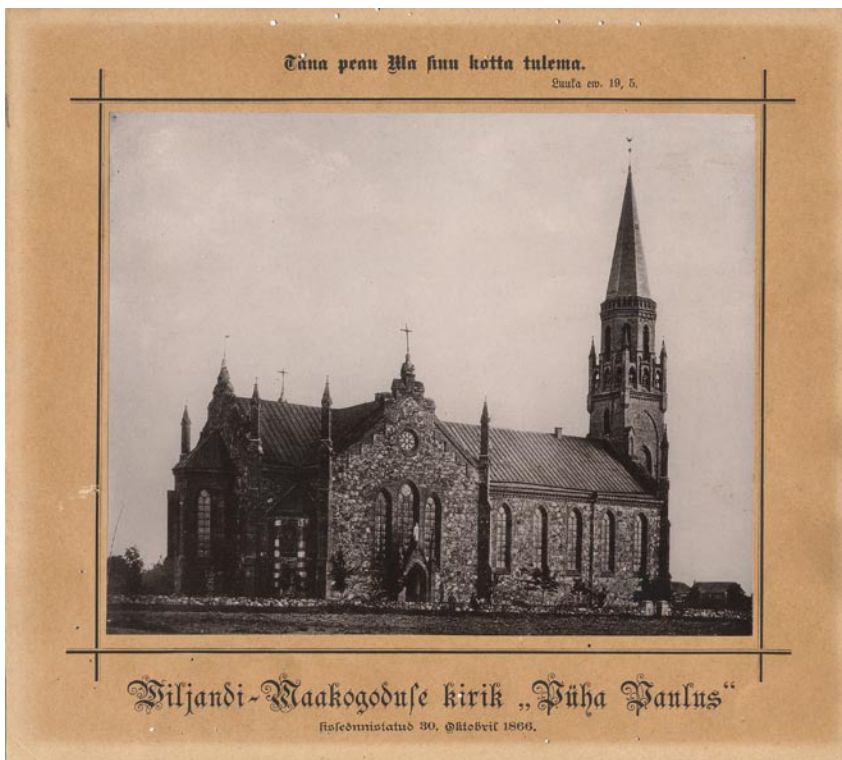




1. Vabadusplats, pank ja mälestussammas. 1930ndad, foto J. Riet, VMF 518:1333.



2. Viljandi Eesti Haridusseltsi kool. 1910ndad, VMF 518:2181.



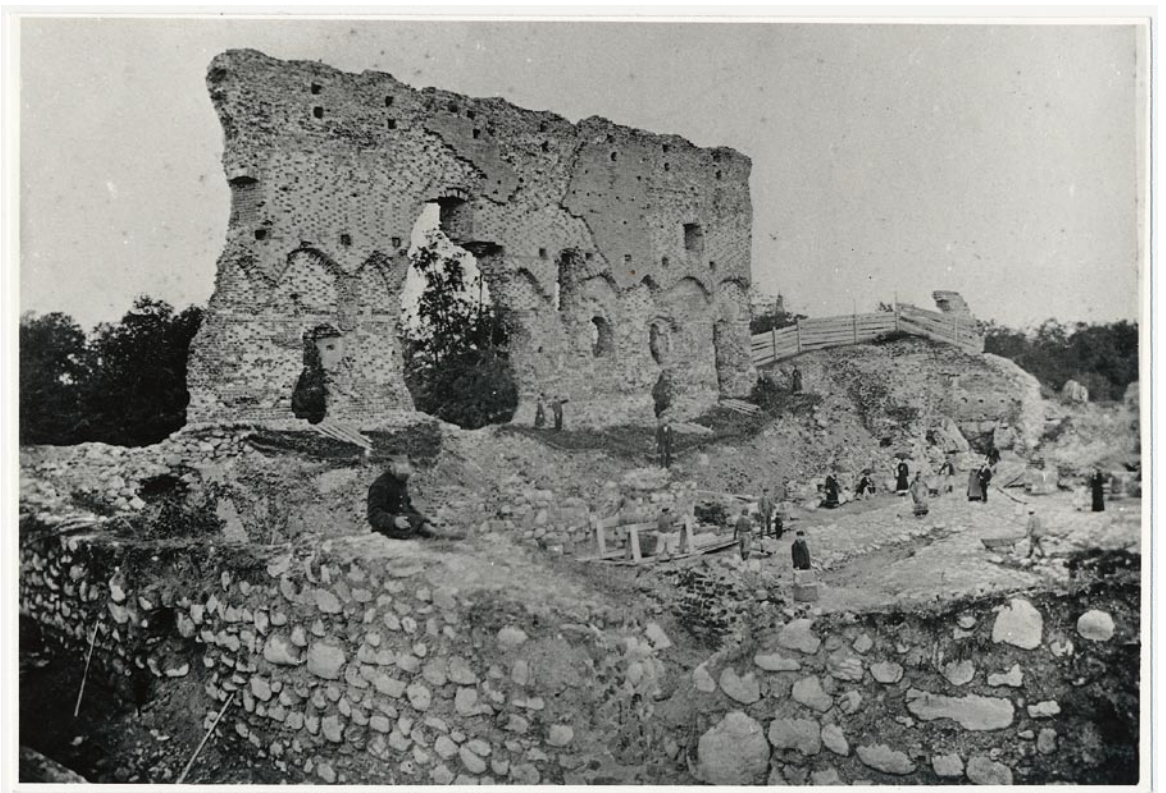
1. Pauluse kirik. 1880ndad, VMF 518:1539. (Tegelikud mõõtmed 263 × 236 mm.)



2. Vana raekoda ja Sproghe hotell. 1910ndad, foto J. Riet, VMF 518:1139.



1. A. Rosenbergi maja, Pikk t 23. 1910ndad, VMF 518:2250.



2. Arheoloogilised väljakaevamised Kaevumäel. 1878.–1879. a, koopia T. Johni fotost, VMF 518:2714.



1. Rippsild. O. Soansi akvarell 1959. a, VMF 518:2588.



2. Vaade lossimägedest Kivistiku poole ca 1905. a, foto J. Riet, VMF 518:2371.



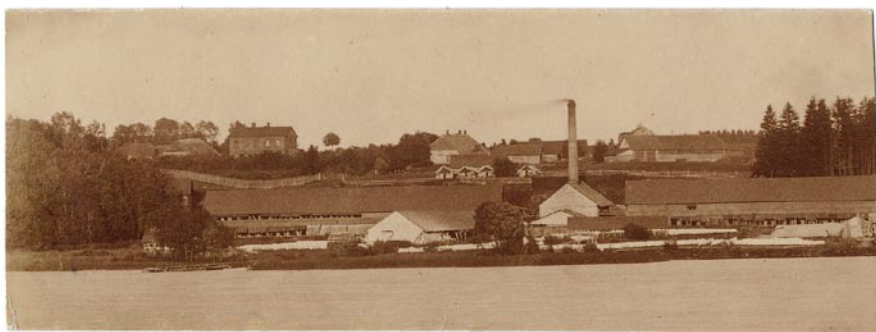
1. Trepimägi. Ca 1903. a, foto J. Riet?, VMF 518:2293.



2. Turuplats. 1910. a, foto Parikas, VMF 518:1102.



1. Lastepark. 20. saj algus, VMF 518:2024.



2. Sammuli tellisetehas. 1910ndad, VMF 518:2366.



VILJANDI TENNISE JA
VEESPORDI KLUBI 383

1. Viljandi järv, spordiklubi, lossimäed. 1920ndad, foto J. Riet, VMF 518:2397.



Lossi! Schloss-Strasse!

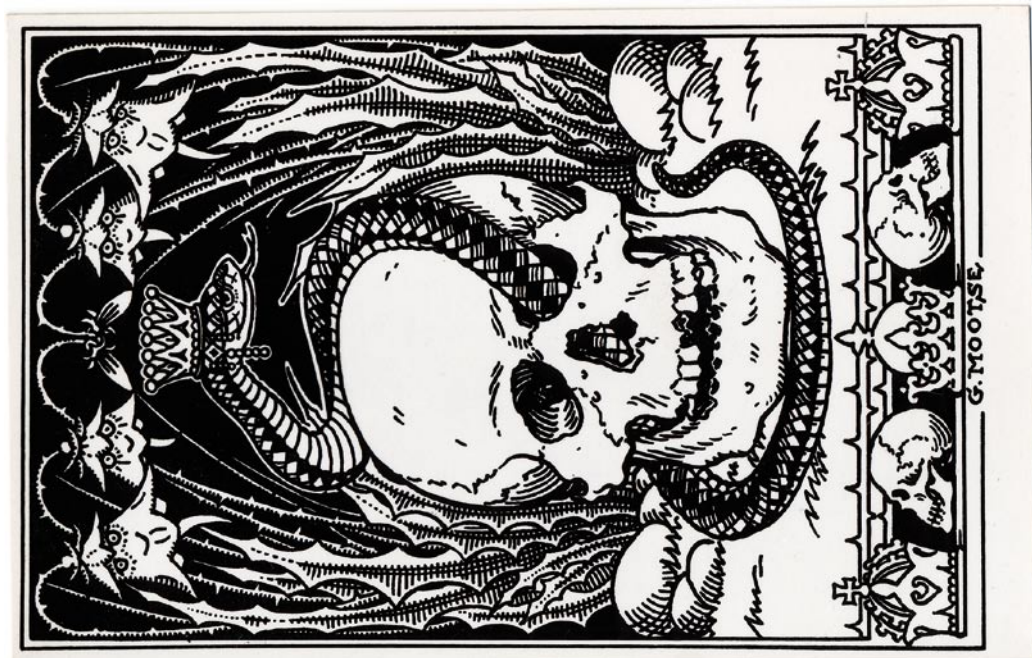
2. Lossi tänav. 1910ndad, foto A. Livenström, VMF 518:2054.



1. Tartu tänav. 1952. a, VMF 518:1248.



2. Ugala teatri vabaõhuetendus „Salome“. 1920. a, VMF 518:2980.



1. G. Mootse gravüür „Kõik liha on kui rohi“. 1920ndate II pool, foto J. Riet, VMF 518:2949.



2. Viljandi Vabadussõja mälestussammas, EV 10. aastapäeva tähistamine. 1928. a, VMF 518:1382.



1. Vana kalmistu. 1910ndad, VMF 518:1565.



2. H. P. Grossi nahavabrik. 1920ndad, koopia, VMF 518:1684.



1. E. Pohli majaehitus. 1908. a, foto Kristin, VMF 518:2061.



2. Kirjaümbrik-paber. 20. saj algus, VMF 518:3123.

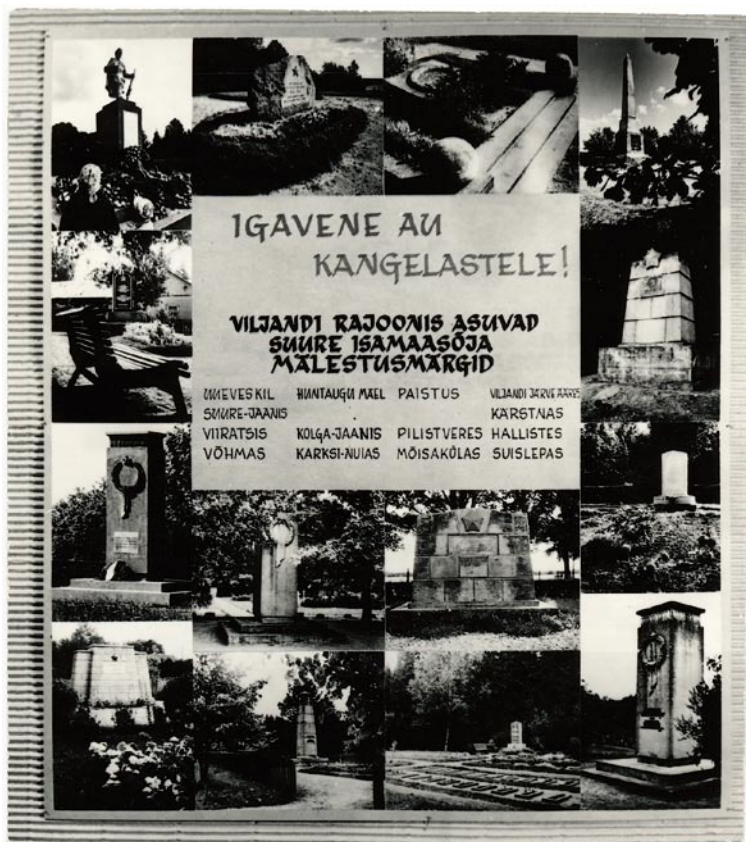


1. Viljandi vaateid. 1910ndad, VMF 518:1006.



2. Viljandi vaateid. 1910ndad, VMF 518:986.

1. Teise maailmasõja
(täpsemalt Nõukogude
Liidu Suure Isamaasõja)
mälestussambad Viljandi
rajoonis. 1970ndad, foto
E. Veliste, VMF 518:1072.



2. Noorsõdurite vannutamine Sakala jalaväerügemendis. 1920ndad, VMF 518:1466.



1. Sakala üksiku jalaväepataljoni 2. kompanii ülem Armand Espenberg. 1933. a, VMF 518:1469.



2. Soomusrong Anton Irv. 1919. a II pool, VMF 518:1422.



1. EVE hotelli-restorani nurgakivi asetamine, konteineriga A. Maramaa. 1937. a, VMF 518:1203.



2. Riigivanem K. Päts Viljandis, fotol on näha ka maavanem H. Lauri ja linnapea A. Maramaa. 1934. a, foto A. Kiisla, VMF 518:1462.



1. Raudteejaam. 1910. aastad, VMF 518:1011.



2. Vaksali t 12 poe sisevaade. 1930ndad, VMF 518:1750.



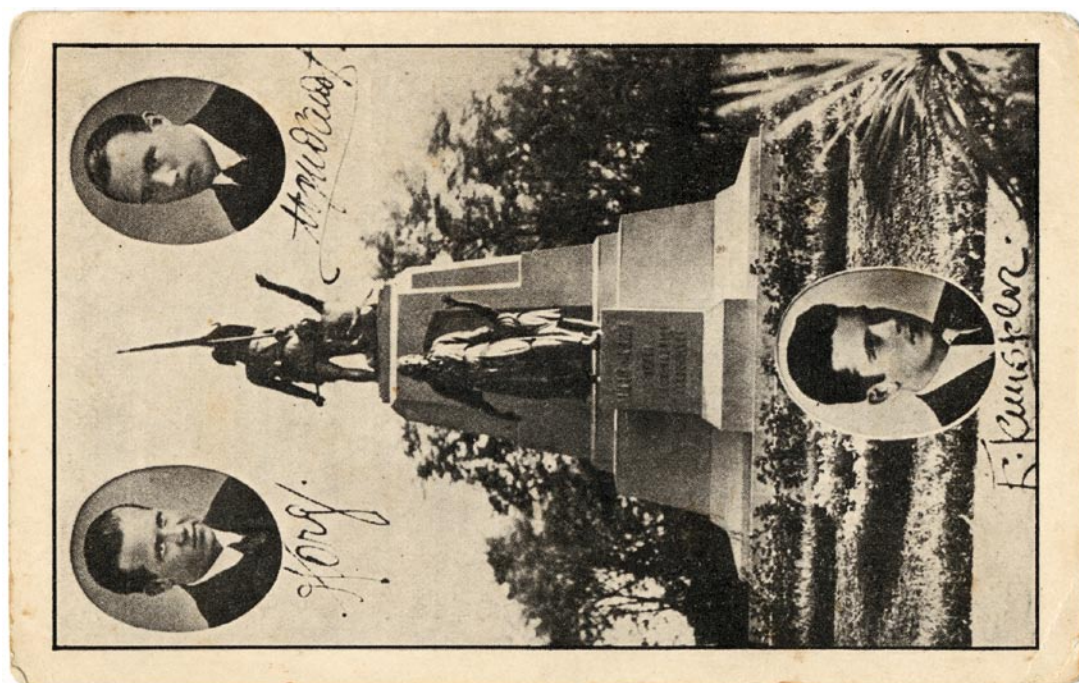
1. Surnuvanker, tehtud Kõpu mõisniku töllast. 1930ndad, foto H. A. Metsamärt, VMF 518:3082.



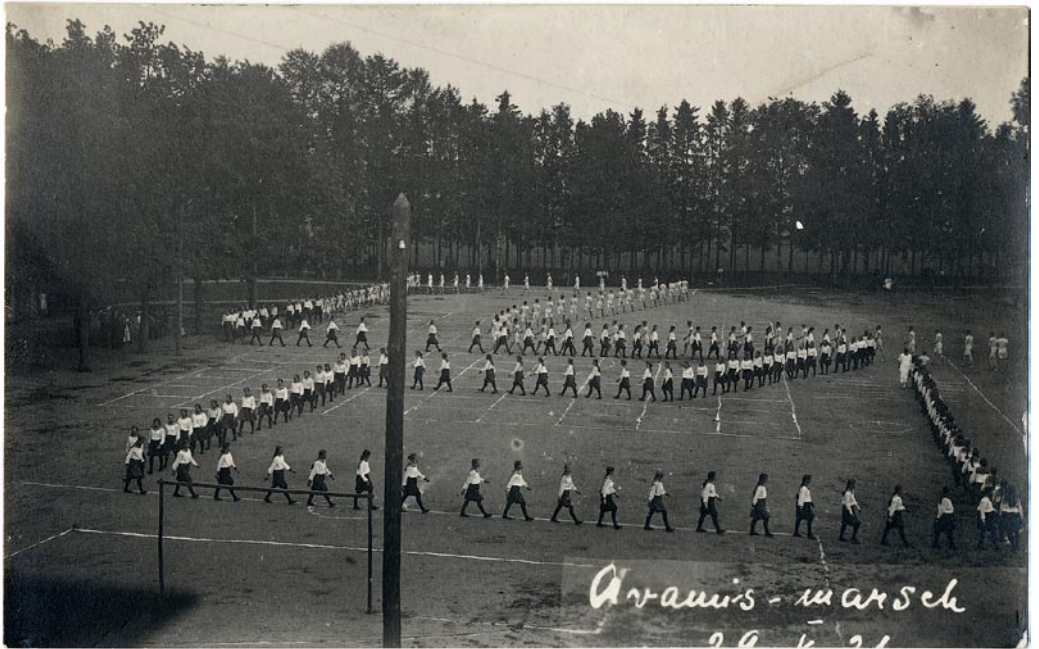
2. Esimene sõjalennuk Viljandimaal Peetrimõisas. 1914. a, foto J. Rist, VMF 518:3032.



1. Esimese maailmasõja kutsealused. 1915. a, VMF 518:3080.



2. Reisi reklaampostkaart. 1933. a, VMF 518:1003.



1. Võimlemispidu, Maagümnaasiumi park. 1921. a, VMF 518:3059.



2. Kaitseorganisatsioonide suusaolümpiaad. 1931. a, VMF 518:3065.



1. Kauplus Sakala pärast põlengut. 6. mai 1980, foto E. Veliste, VMF 518:1956.



2. Neiu Viljandi järve kaldal. 1930ndad, VMF 518:3088.



1. Kihnu II. Kasuka eestvaade.



2. Kihnu II. Kasuka tagantvaade.



1. Ruhnu II. Kasuka eestvaade.



2. Ruhnu II. Kasuka tagantvaade.



1. VM 9194:1 Paistu. Kasuka eestvaade.



2. VM 9194:1 Paistu. Kasuka tagantvaade.



1. VM 9025 Viljandi. Kasuka küljekaunistus.



2. VM 9025 Viljandi. Kasuka eestvaade.



1. VM 9025 Viljandi. Kasuka tagantvaade.



2. ERM A509:5480 Vormsi. Kasuka eestvaade.



1. ERM A509:5480 Vormsi. Kasuka tagantvaade.



2. ERM A659:85 Petseri. Kasuka eestvaade.



1. ERM A659:85 Petseri. Kasuka tagantvaade.



2. JSM 317 E172 Muhu. Kasuka kaeluse kaunistused.



1. ERM A65191 Muhu. Kasuka krae.



2. ERM A65191 Muhu.
Kasuka eestvaade.



1. ERM 12513 Jämaja. Kasuka rinnaesine.



2. ERM 12513 Jämaja.
Kasuka tagantvaade.



1.Ruhnu I. Kasuka eestvaade.



2.Ruhnu I. Kasuka tagantvaade.



1. ERM A599:145 Meremäe. Kasuka eestvaade.



2. ERM A599:145 Meremäe. Kasuka tagantvaade.



1. ERM 12216 Mustjala. Kasuka eestvaade.



2. ERM 12216 Mustjala. Kasuka tagantvaade.



Loodi mõisa peahoone vestibüüli lagi.



Viljandimaa lahingutegevuse piirkond 1941. a. Väljavõte Saksa sõjaväe 1939. a kaardist 1: 300 000. (Muudetud 1943. a.)